



@perçu mensuel de la situation de l'emploi en Haute-Savoie

novembre 2014

Taux de chômage
2^{ème} trimestre 2014



9.7%



8.6 %



7.2 %

« Le chômage repart à la hausse en novembre »

Les évolutions d'un mois sur l'autre : données C.V.S.
(Corrigées des variations saisonnières)

Demande d'emploi de catégorie A (personne n'ayant exercé aucune activité, même réduite)

+ 1,7 %. Après les 3 derniers mois consécutifs de baisse, le chômage repart à la hausse. On enregistre **609 personnes en plus** dans les fichiers de Pôle emploi ce qui nous rapproche avec 35 975 de demandeurs d'emploi inscrits, du seuil des 36 000 déjà franchi en juillet dernier. La baisse observée au cours des 3 derniers mois qui se traduisait par 725 demandeurs d'emploi en moins et quasiment annihilée par cette hausse de novembre.

Cette augmentation se situe au-delà de la moyenne régionale (+1,4%) et nationale (+0,8%), juste derrière l'Isère qui affiche avec +2,3% la plus forte hausse de Rhône-Alpes.

On retiendra la légère (-0,1%) diminution du chômage des jeunes en novembre allant même jusqu'à (-0,4%) pour les jeunes hommes.

Demandeurs d'emploi inscrits en fin de mois			
CATEGORIE A (données CVS)			
	nov-14	Variations	
		mensuelle	annuelle
		Haute-Savoie	
Hommes	18 685	1,8%	9,0%
Femmes	17 290	1,6%	5,2%
< 25 ans	4 654	-0,1%	2,8%
25 - 49 ans	23 216	1,9%	6,7%
50 ans et plus	8 106	2,2%	11,1%
Hommes < 25 ans	2 472	-0,4%	5,3%
25-49 ans	12 016	1,9%	8,8%
50 ans et plus	4 198	2,9%	11,6%
Femmes < 25 ans	2 183	0,3%	0,1%
25 à 49 ans	11 200	1,9%	4,5%
50 ans et plus	3 908	1,5%	10,6%
Ensemble de la catégorie A	35 975	1,7%	7,1%

Demande d'emploi de catégories A B C

+ 0,3%. Ce sont 51 701 personnes toutes catégories (ayant exercé au non une activité, même réduite dans le mois) qui sont à la recherche d'un emploi en Haute-Savoie. Cette progression rejoint celle de Rhône Alpes (+0.9%) tout en restant légèrement inférieure au niveau national (+0,4 %).

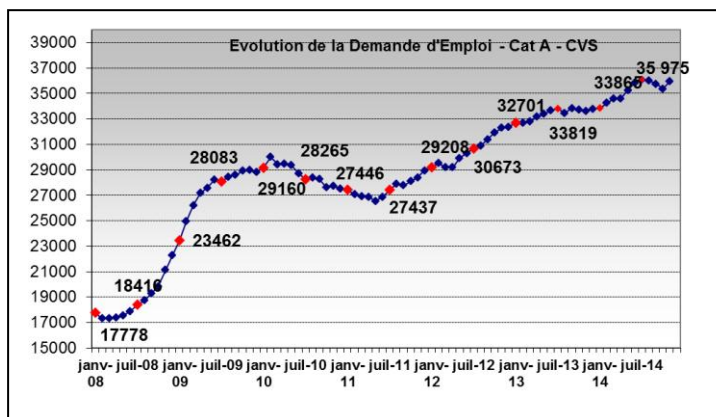
Les tendances sur 12 mois (données CVS)

Demande d'emploi de catégorie A

+ 7,1 % Avec 2 391 demandeurs d'emplois de plus qu'en novembre 2013, notre département se situe au-delà des évolutions régionale (+6,6%) et nationale (+5,8%).

En raisonnant par catégorie d'âge et par genre :

- Les seniors restent les plus durement touchés avec (+11,1%) d'augmentation
- Les hommes augmentent de (+9%) soit 3,8 points de plus que les femmes dont le nombre progresse de (+5,2%) en un an.
- Les jeunes femmes semblent contenir leur progression (+0,1%) quand leurs homologues masculins progressent de (+5,3%)

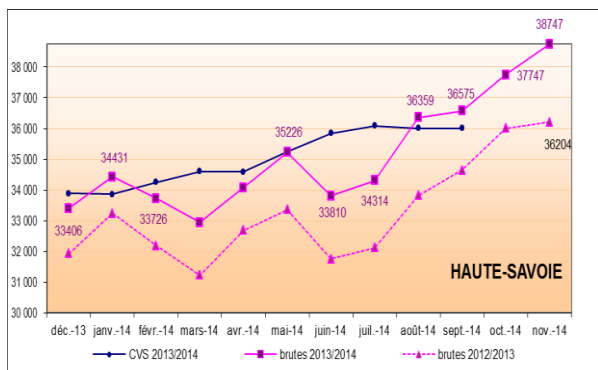


Demande d'emploi de catégories A B C

+ 7,6 % Cet indicateur reste également supérieur aux moyennes régionale (+ 6,6%) et nationale (+6%). En une année, 3 654 demandeurs d'emplois sont venus gonfler les rangs des inscrits à Pôle Emploi.

Haute Savoie

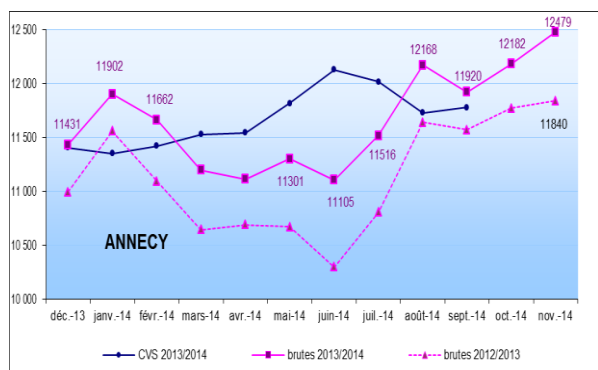
Evolution annuelle en données brutes



Données brutes	nov-13	nov-14	variation sur un an
HAUTE SAVOIE			
Hommes	18 206	19 832	8,9%
Femmes	17 998	18 915	5,1%
Moins de 25 ans	5 263	5 413	2,9%
entre 25 et 49 ans	23 332	24 888	6,7%
50 ans et plus	7 609	8 446	11,0%
Chômeurs de longue durée (CLD)	9 904	10 898	10,0%
Chômeurs de très longue durée (CTLD)	3 950	4 706	19,1%
Ensemble de la catégorie A	36 204	38 747	7,0%

Evolution annuelle par Bassin en données brutes

Le bassin Annecien



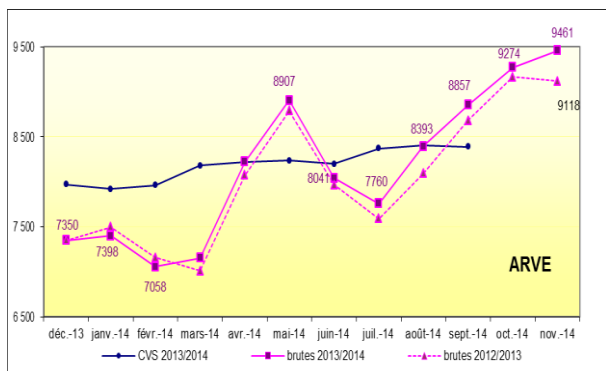
Données brutes	nov-13	nov-14	variation sur un an
ANNECY			
Hommes	5 900	6 440	9,2%
Femmes	5 940	6 039	1,7%
Moins de 25 ans	1 853	1 910	3,1%
entre 25 et 49 ans	7 535	7 853	4,2%
50 ans et plus	2 452	2 716	10,8%
Chômeurs de longue durée (CLD)	3 193	3 490	9,3%
Chômeurs de très longue durée (CTLD)	1 321	1 472	11,4%
Ensemble de la catégorie A	11 840	12 479	5,4%

+5,4% Avec une augmentation qui le situe au-dessous de la moyenne du département (+7%), le bassin annecien avec 639 demandeurs d'emploi de plus en 1 an enregistre une augmentation de sa progression par rapport au mois dernier (+3,5%).

Si le chômage de longue durée évolue quasiment au même rythme de la moyenne départementale, le chômage de très longue durée apparaît contenu (+11,4%) en référence à la moyenne du département (+19,1%)

Le taux de chômage du 2^{ème} trimestre 2014 inférieur au taux départemental (7,2%), se maintient à 6,5%.

L'Arve

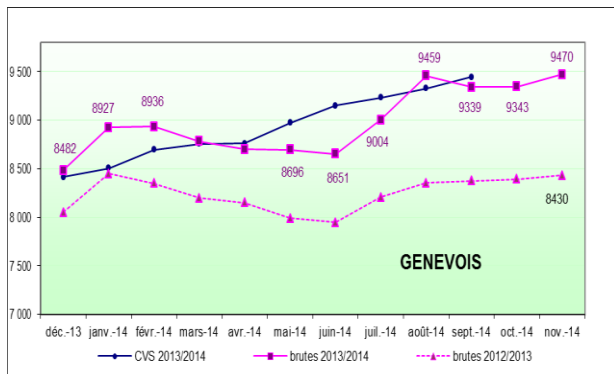


Données brutes	nov-13	nov-14	variation sur un an
ARVE			
Hommes	4 474	4 631	3,5%
Femmes	4 644	4 830	4,0%
Moins de 25 ans	1 404	1 386	-1,3%
entre 25 et 49 ans	5 732	5 945	3,7%
50 ans et plus	1 982	2 130	7,5%
Chômeurs de longue durée (CLD)	2 639	2 667	1,1%
Chômeurs de très longue durée (CTLD)	1 139	1 309	14,9%
Ensemble de la catégorie A	9 118	9 461	3,8%

+3,8% L'Arve conserve son avantage en enregistrant la progression la plus faible du département avec 343 demandeurs d'emploi de plus en 1 an. C'est également le territoire dans lequel la progression des demandeurs d'emploi de longue durée y est la plus faible (+1,1%) et le seul bassin qui voit le nombre de jeunes inscrits baisser d'une année sur l'autre (-1,3%)

Dans le bassin industriel de la basse vallée de l'Arve le taux de chômage à 9,8% y est le plus élevé du département, alors qu'il est inversement le plus faible dans la haute vallée dont le taux s'élève à 6,3%.

Le Genevois



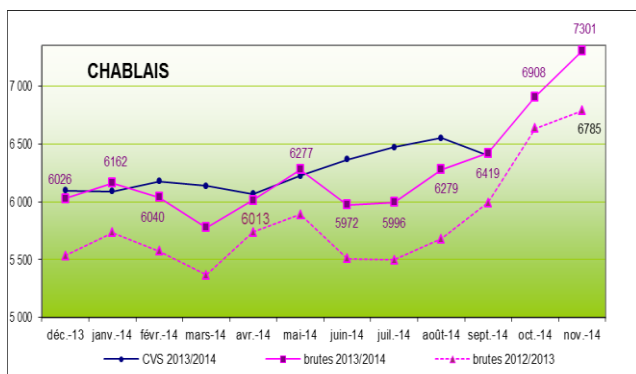
Données brutes	nov-13	nov-14	variation sur un an
GENEVOIS			
Hommes	4 405	5 002	13,6%
Femmes	4 025	4 468	11,0%
Moins de 25 ans	1 010	1 123	11,2%
entre 25 et 49 ans	5 674	6 328	11,5%
50 ans et plus	1 746	2 019	15,6%
Chômeurs de longue durée (CLD)	2 478	2 843	14,7%
Chômeurs de très longue durée (CTLD)	900	1 183	31,4%
Ensemble de la catégorie A	8 430	9 470	12,3%

+12,3% Soit 1 040 demandeurs d'emploi supplémentaires. Cette augmentation la plus importante en nombre (9 470 inscrits en catégorie A) et en pourcentage, positionne toujours le genevois dans une situation préoccupante :

- Le chômage des jeunes y est plutôt élevé (+11,2%), soit 8,3 points au-dessus de la moyenne départementale (+2,9%),
- ainsi que la demande d'emploi de très longue durée qui augmente de (+31,4%) pour une moyenne haut-savoiarde de 12,3 points inférieure (+19,1%).

Le taux de chômage quasi identique à celui de la Haute Savoie s'élève au deuxième trimestre 2014 à 7,3%.

Le Chablais



Données brutes	nov-13	nov-14	variation sur un an
CHABLAIS			
Hommes	3 412	3 740	9,6%
Femmes	3 373	3 561	5,6%
Moins de 25 ans	987	986	-0,1%
entre 25 et 49 ans	4 373	4 738	8,3%
50 ans et plus	1 425	1 577	10,7%
Chômeurs de longue durée (CLD)	1 586	1 895	19,5%
Chômeurs de très longue durée (CTLD)	585	740	26,5%
Ensemble de la catégorie A	6 785	7 301	7,6%

+7,6% soit 516 demandeurs d'emploi de plus en une année. Avec son voisin lémanique, le chablais enregistre depuis plusieurs mois les progressions annuelles les plus fortes du département.

L'augmentation de la demande d'emploi des chômeurs de longue durée (+19,5%) y est la plus élevée. En revanche le chômage des jeunes reste stable à une unité près.

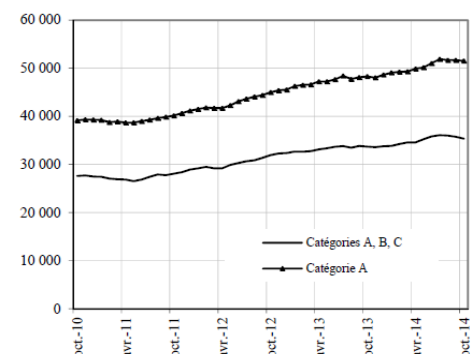
Le taux de chômage au deuxième trimestre 2014 se situe au-dessus de la moyenne départementale à 8,1%.

CONCLUSION

Alors que l'économie haut-savoiarde avait réussi au premier semestre à maintenir un bon niveau d'activité, signe positif qui s'était retrouvé dans les chiffres de l'emploi d'août à octobre 2014, le dernier trimestre risque de clôturer une année dans un climat d'attente pour un certain nombre d'entreprises, ou d'inquiétude pour d'autres, particulièrement dans le secteur du bâtiment ou, encore très récemment compte tenu du faible niveau d'enneigement de ce début de saison, dans les stations de sport d'hiver.

Pour amortir les effets de cette baisse d'activité auprès des entreprises et des salariés, l'Etat renforcera son soutien auprès des travailleurs les plus exposés aux risques de licenciements, en facilitant le recours à l'activité partielle, mais aussi à la formation comme alternative à l'activité partielle à travers la mobilisation du FNE Formation. Ce dispositif destiné prioritairement aux PME, leur permettra de faire monter en compétence leurs salariés, tout en allégeant ponctuellement leurs charges de fonctionnement.

Demandeurs d'emploi inscrits en fin de mois à Pôle emploi, catégories A et A, B, C (données CVS)



Le FNE (Fonds National pour l'Emploi) – FORMATION

POUR SOUTENIR LA FORMATION DES SALARIES LES PLUS FRAGILISES DANS LEUR EMPLOI

En incitant les entreprises :

- ↪ A mettre en œuvre, en cas de menace de licenciements économiques, des actions favorisant le reclassement des salariés
- ↪ A accompagner les réductions d'horaires de travail destinées à préserver les emplois menacés, en alternative à l'activité partielle

Ce qu'il faut retenir du FNE –Formation

- **Il s'adresse en priorité aux salariés les plus exposés à la perte de leur emploi**, de faible niveau de qualification par rapport aux besoins de main d'œuvre sur leur bassin d'emploi, en contrat à durée déterminée ou indéterminée.
- **Il soutient les actions mises en place par l'entreprise au-delà de son obligation légale** en matière de formation, en complément de la prise en charge de l'OPCA.
- Il finance les actions de **formation qualifiante ou non**, favorisant la polyvalence des salariés : acquisition de connaissances théoriques et pratiques (formation interne ou organisme librement choisi par l'entreprise) les **actions d'accompagnement, de positionnement, de bilan de compétences**, de valorisation des acquis de l'expérience.
- **Le taux de prise en charge** varie selon la taille de l'entreprise, le profil des salariés formés, le type de formation dispensée et **peut aller jusqu'à 80%** de prise en charge (rémunération et coût pédagogique) pour les entreprises de moins de 50 salariés
- Toutes les actions cofinancées par « le FNE - Formation » doivent avoir lieu **pendant le temps de travail**

Le « FNE – formation » peut financer des opérations collectives qui mutualisent les actions de plusieurs entreprises ayant un objectif commun de formation de leurs salariés.

Quelques chiffres

En Haute Savoie deux conventions collectives à destination des PME du département ont été signées pour l'année 2015 :

- entre l'Etat et l'ADEFIM pour les PME de la métallurgie : formations tertiaires (gestion de programme assisté par ordinateur)
- entre l'Etat et Constructys pour les PME du bâtiment : formations

Au cours des 3 dernières années, plus de 1500 salariés (2500 pendant la crise pour la seule année 2009) ont bénéficié d'une formation au titre du FNE Formation en Haute Savoie.

	2012	2013	2014
Conventions conclues	20	10	9
bénéficiaires potentiels	680	336	511
Nb d'heures de formation prévues	37 873	14 621	28 090

Où s'adresser

UT74 de la DIRECCTE – 48 avenue de la république – BP 9001 - 74990 CRAN GEVRIER
Pôle Appui aux Mutations Economiques - Tel : **04.50.88.28.81**

Ou auprès de **votre OPCA**

**Direction Régionale des Entreprises, de la Concurrence
de la Consommation, du Travail et de l'Emploi**
DIRECCTE Rhône-Alpes
BP 9001 – 74990 ANNECY Cedex
04 50 88 28 03 – www.rhone-alpes.direccte.gouv.fr